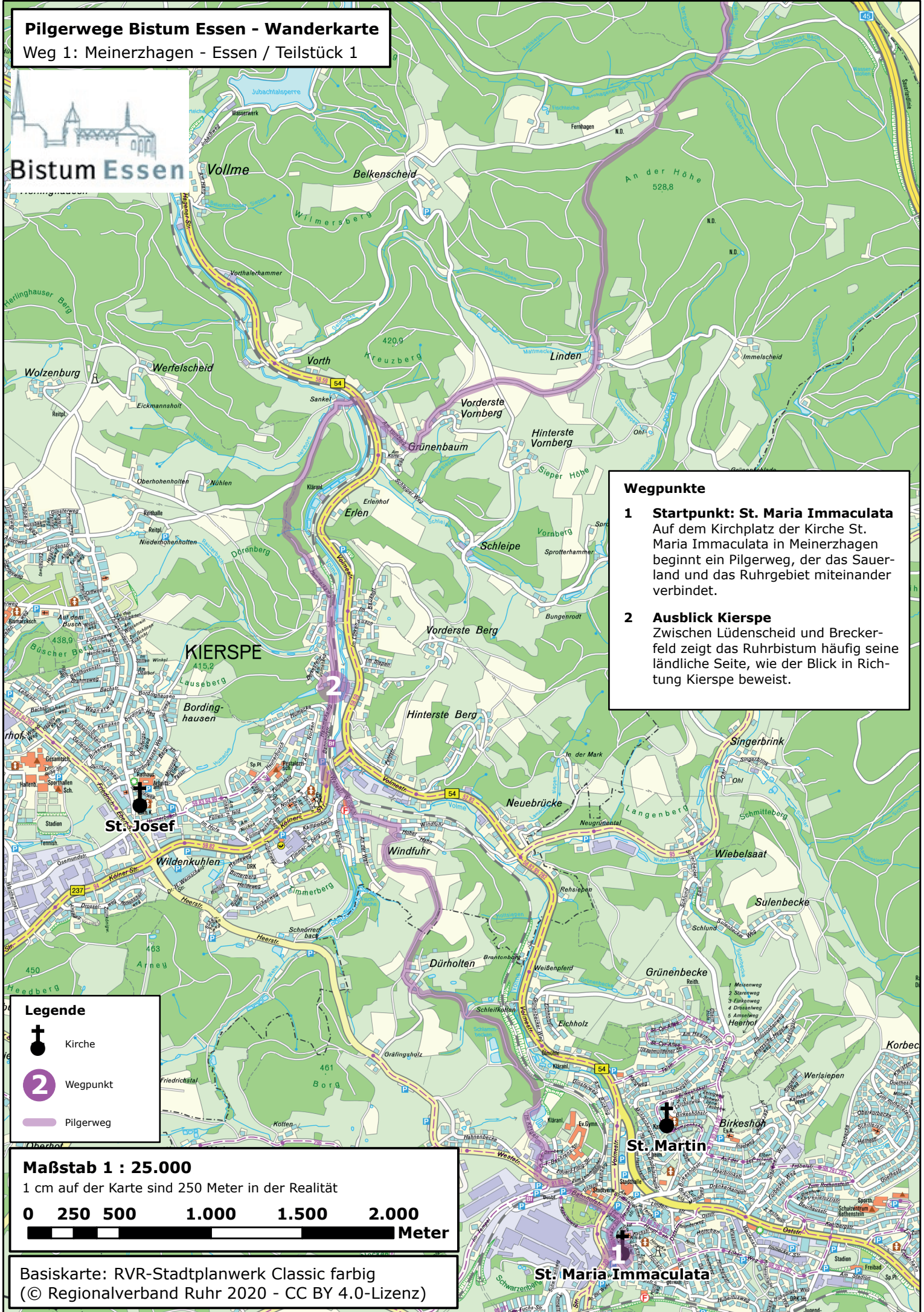


# Pilgerwege Bistum Essen - Wanderkarte

Weg 1: Meinerzhagen - Essen / Teilstück 1



## Wegpunkte

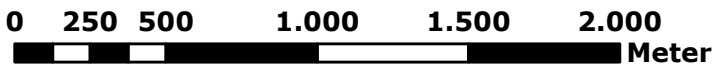
- 1 Startpunkt: St. Maria Immaculata**  
Auf dem Kirchplatz der Kirche St. Maria Immaculata in Meinerzhagen beginnt ein Pilgerweg, der das Sauerland und das Ruhrgebiet miteinander verbindet.
- 2 Ausblick Kierspe**  
Zwischen Lüdenscheid und Breckerfeld zeigt das Ruhrbistum häufig seine ländliche Seite, wie der Blick in Richtung Kierspe beweist.

## Legende

- Kirche
- Wegpunkt
- Pilgerweg

Maßstab 1 : 25.000

1 cm auf der Karte sind 250 Meter in der Realität



Basiskarte: RVR-Stadtplanwerk Classic farbig  
(© Regionalverband Ruhr 2020 - CC BY 4.0-Lizenz)